

Legenda přístrojů:

- 1-pól. vypínač interiérový pod omítku – 10A, 250V, IP20 – řaz. 1
- Sériový přepínač interiérový pod omítku – 10A, 250V, IP20 – řaz. 5
- Střídavý přepínač interiérový pod omítku – 10A, 250V, IP20 – řaz. 6
- Křížový přepínač interiérový pod omítku – 10A, 250V, IP20 – řaz. 7
- 1-pól. vypínač nástěnný – 10A, 250V, IP44 – řaz. 1
- Domovní zásuvka jednonásobná (2P+PE) pod omítku – 16A, 250V, IP20
- Domovní zásuvka jednonásobná (2P+PE) pod omítku – 16A, 250V, IP20 červená popř. štítek "PC" – napájení PC
- Domovní zásuvka jednonásobná (2P+PE) s přepětovou ochranou tř. D pod omítku – 16A, 250V, IP20 červená popř. štítek "PC" – napájení PC
- Zásuvka jednonásobná (2P+PE) nástěnná s víčkem – 16A, 250V, IP44

Legenda svítidel:

- D Svítidlo LED vestavné čtvercové s optickým krytem proti oslnění (UGR<19) LED 29W, 3600lm, 4000K, 600x600mm, IP20
- E Svítidlo LED vestavné kruhové (downlight) s opalovým krytem LED 28W, 2000lm, 4000K, d=215mm, min. IP20
- F Svítidlo LED přisazené venkovní s opalovým polykarbonátovým krytem LED 8W, 1010/830lm, 4000K, d=210mm, min. IP44
- H Svítidlo LED přisazené lineární s polykarbonátovým krytem LED 21W, 2700lm, 4000K, l=1200mm, min. IP44
- N Svítidlo LED nouzové akumulátorové stropní a nástěnné interiérové s piktogramem 2W, 270lm, 1hod, min. IP20

Napěťová soustava:

3 NPE AC 50Hz, 400/230V, síť TN-C-S

Ochrana před nebezpečím úrazu elektrickým proudem dle ČSN 33 2000-4-41 ed.3:

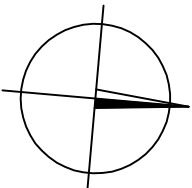
- základní:
- živých částí:
 - izolací – čl. A.1
 - kryty nebo přepážkami – čl. A.2
 - neživých částí:
 - automatickým odpojením od zdroje – čl. 411

- doplňkové:
- proudovým chráničem – čl. 415.1
 - pospojováním – čl. 415.2

+11,250 = 4.NP

±0,00 = 1.NP = 218,740

stavba:		stavebník:	
WAM - ZŘÍZENÍ KANCELÁŘÍ PRO GALERII PARDUBICE, MEZI MOSTY		KRAJSKÝ ÚŘAD PARDUBICKÉHO KRAJE	
dokument: REALIZACE STAVBY květen 2023	objekt: SO.012 - zřízení kanceláří	hlavní projektant: Ing.arch. Radim Bárta ČKA 00203	
výkres: M 1:50 formát 4*A4	D.1.4	projednáno: PŮDORYS 4.NP (OSVĚTLENÍ) 012.ELS.02	
		vypracoval: Ing. Josef Havlíček IČ : 652 06 550	



Poznámka:

- instalace provedena kabely CYKY ve žlabech nad podhledy a pod omítkou
- zapuštěné vypínače a zásuvky instalovány do přístrojových krabic ve výšce cca:
 - vypínače – 1200 mm nad podlahou
 - zásuvky – 300 mm a 1200 mm nad podlahoua dle požadavku technologie a poznámek na výkrese
- presné umístění vypínačů, zásuvek a kab. vývodů koordinovat s dodavatelem technologie a interiérem
- polohu prvků VZT je třeba koordinovat s polohou svítidel (zabránění kolizí a stínění)
- nouzová svítidla "N" napájena z nevypínané fáze příslušného obvodu osvětlení
- pospojování ve vyznačených místnostech provedeno vodičem CY4
- v objektu bude provedeno doplnění hlavního ochranného pospojování (dle ČSN 33 2000–4–41 ed.3 a ČSN 33 2000–5–54 ed.2) na ochrannou přípojnici HOP vodiči CY25
- na HOP budou připojeny veškeré rozsáhlé vodivé části objektu (zejména potrubní rozvody vody a plynu, přípojnice PEN rozvaděčů, ocelové konstrukce ...) a vodičem FeZn 10 mm bude uzemněna na zemní soustavu (základový zemník)

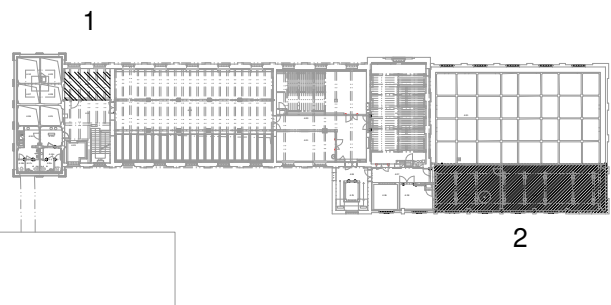
Legenda místností:

Č.m.	Název místnosti	Vnější vlivy (ČSN 33 2000-5-51 ed.3)	Ref.č.	\bar{E}_m (lx)	U_o (-)	R_a (-)	R_{UGL} (-)	Poznámka
4.27	CHODBA	normální	-	-	-	-	-	stávající instalace
4.28	DEPOZITÁŘ	normální	-	-	-	-	-	stávající instalace
4.29	CHODBA	normální	9.1	100	0,4	40	28	
4.29.1	KANCELÁŘ	normální	34.2	500	0,6	80	19	
4.30	CHODBA	normální	9.1	100	0,4	40	28	
4.30.1	KANCELÁŘ	normální	34.2	500	0,6	80	19	
4.30.2	KANCELÁŘ	normální	34.2	500	0,6	80	19	
4.30.3	KANCELÁŘ	normální	34.2	500	0,6	80	19	

Vysvětlivky:

- Ref.č. - referenční číslo místnosti dle ČSN EN 12464-1
 \bar{E}_m - udržovaná osvětlenost (lx)
 U_o - minimální rovnoměrnost osvětlenosti
 R_a - minimální index podání barev
 R_{UGL} - mezní hodnota indexu oslnění podle UGR

SCHEMA 4.NP (M 1:1000)



- PLOCHY STAVEBNÍCH ÚPRAV
4.NP: HPP úprav 150 m2
- PLOCHY ZMĚNY VYUŽITÍ
4.NP: HPP změny 24 m2